



# GRAND PRIX SABRE DAMES et HOMMES SENIORS ORLEANS



**11 – 12 - 13 NOVEMBRE 2021**

Le **Cercle d'Éscrime Orléanais** est heureux de vous recevoir.

Vous trouverez ci-dessous le règlement des épreuves ainsi que plusieurs documents destinés à faciliter votre venue et votre séjour à Orléans.

- Déroulement de la compétition
- Hôtels recommandés : nous assurerons des navettes entre les hôtels proposés et le Palais des Sports
- Les navettes depuis les aéroports vous déposeront dans les hôtels recommandés

Nous restons à votre disposition pour vous aider à organiser votre déplacement à Orléans. Veuillez à vérifier les exigences de la France en matière de visa avant de réserver vos billets :

<https://www.service-public.fr/particuliers/vosdroits/F21921>

Pour votre restauration, une buvette sera assurée durant les trois journées de compétition.

**Pour tous renseignements, vous pouvez contacter :**  
**Corinne AUBAILLY Tél. +33 2 38 88 13 66**  
**e-mail : [escrimeorleans@wanadoo.fr](mailto:escrimeorleans@wanadoo.fr)**



# GRAND PRIX SABRE DAMES et HOMMES SENIORS ORLEANS



**11 – 12 - 13 NOVEMBRE 2021**

## **Lieu**

**Eliminatoires : Palais des Sports – 14 rue Eugène Vignat – 45000 Orléans**

**Finales : Zénith d'Orléans – Rue Président Robert Schuman – 45100 Orléans**

## **Règlement**

**Le Tournoi est ouvert à toutes les escrimeuses et escrimeurs sélectionné(e)s par leur fédération, titulaires de la licence FIE valide pour la saison 2021-2022.**

**Le Directoire Technique tranchera tous les cas litigieux qui lui seront soumis. L'organisateur se réserve le droit d'apporter au présent règlement toutes modifications qu'il jugera utiles.**

**Protocole sanitaire : Conformément au règlement de la FIE, des tests seront pratiqués auprès des athlètes et accompagnateurs selon un planning diffusé ultérieurement.**

# GRAND PRIX SABRE DAMES ET HOMMES SENIORS ORLEANS

## 11 – 12 – 13 NOVEMBRE 2021

### Informations relatives à la COVID 19

- Les restrictions de tous types (liens vers les informations officielles) :  
<https://www.gouvernement.fr/info-coronavirus/ressources-a-partager#sub-section-sb3151>  
<https://www.welcometofrance.com/covid-19-entree-et-sejour-des-talents-etrangers-en-france>
- Les exemptions de tous types (liens vers les informations officielles)  
[https://ec.europa.eu/info/live-work-travel-eu/coronavirus-response/travel-during-coronavirus-pandemic-old/exemptions-coronavirus-travel-restrictions-eu\\_fr](https://ec.europa.eu/info/live-work-travel-eu/coronavirus-response/travel-during-coronavirus-pandemic-old/exemptions-coronavirus-travel-restrictions-eu_fr)
- Les vaccinations acceptées (liens vers les informations officielles) :  
<https://www.ema.europa.eu/en/human-regulatory/overview/public-health-threats/coronavirus-disease-covid-19/treatments-vaccines/vaccines-covid-19/covid-19-vaccines-authorized>
- Les certificats de rétablissement de la COVID-19 acceptés (liens vers les informations officielles) :  
<https://www.gouvernement.fr/info-coronavirus/pass-sanitaire>
  - Preuve d'un test Covid positif datant d'au moins 11 jours et de moins de 6 mois.
- Les types de test de dépistage de la COVID-19 et les laboratoires agréés :
  - Test rapide antigénique
  - Test PCR
- Les prix des tests COVID-19 (rapide antigénique et PCR) : <https://www.service-public.fr/particuliers/actualites/A15039>
  - Rapide antigénique : 25 €
  - PCR : 43,89 €
- Toutes autres conditions et réglementations (liens vers les informations officielles) :
  - <https://www.service-public.fr/particuliers/actualites/A15093>
  - <https://www.gouvernement.fr/info-coronavirus/pass-sanitaire>
- Les obligations et protocoles détaillés relatifs à la COVID-19, y compris la gestion des tests positifs et des cas contacts, des médicaments, des quarantaines et de ses dépenses afférentes :
  - <https://www.service-public.fr/particuliers/actualites/A14278>
  - FR : [https://solidarites-sante.gouv.fr/IMG/pdf/covid19\\_fiche\\_patients-2.pdf](https://solidarites-sante.gouv.fr/IMG/pdf/covid19_fiche_patients-2.pdf)



# GRAND PRIX SABRE DAMES et HOMMES SENIORS ORLEANS



**11 – 12 - 13 NOVEMBRE 2021**

**Formule** La formule est celle de la F.I.E. applicable aux épreuves de Grand Prix

- Tour de poules éliminatoire,
- Tableau préliminaire d'élimination directe,
- Tableau principal de 64 tireurs pour une finale en élimination directe.

**Dopage** Un contrôle antidopage sera effectué conformément au Règlement de la FIE.

**Engagements** Les inscriptions sont faites par les Fédérations Nationales directement sur le site de la FIE, à l'adresse [www.fie.org](http://www.fie.org), selon les délais du règlement FIE.

Le droit d'engagement est fixé à 100 €.



# GRAND PRIX SABRE DAMES et HOMMES SENIORS ORLEANS



**11 – 12 - 13 NOVEMBRE 2021**

## GRAND PRIX HOMMES

### Mercredi 10 Novembre

**Gymnase Deniau** 28 rue de Coulmiers – 45000 ORLEANS

**Contrôle des Armes à partir de 15h00, par nation selon l'horaire qui sera communiqué dans les hôtels.**

**Chaque tireur dépose son matériel dans un bac numéroté, et le récupère après avoir obtenu le résultat du test antigénique.**

### Judi 11 Novembre

**Palais des Sports** 14 rue Eugène Vignat – 45000 Orléans

<b>9 h 00</b>	<b>Accréditation / Registration</b>
<b>10 h 00</b>	<b>Réunion des arbitres / Referees meeting</b>
<b>11 h 00</b>	<b>Début compétition / Start of competition (Pools-Pre DE)</b>
<b>17 h 30</b>	<b>Fin éliminatoires – Retour en bus dans les hôtels / End of Pre-DE and back to the hotels</b>



# GRAND PRIX SABRE DAMES et HOMMES SENIORS ORLEANS



**11 – 12 - 13 NOVEMBRE 2021**

## GRAND PRIX DAMES

### Jeudi 11 Novembre

**Gymnase Deniau** 28 rue de Coulmiers – 45000 ORLEANS

**Contrôle des Armes à partir de 15h00, par nation selon l'horaire qui sera communiqué dans les hôtels.**

**Chaque tireur dépose son matériel dans un bac numéroté, et le récupère après avoir obtenu le résultat du test antigénique.**

### Vendredi 12 Novembre

**Palais des Sports** 14 rue Eugène Vignat – 45000 Orléans

<b>9 h 00</b>	<b>Accréditation / Registration</b>
<b>10 h 00</b>	<b>Réunion des arbitres / Referees meeting</b>
<b>11 h 00</b>	<b>Début compétition / Start of competition (Pools-Pre DE)</b>
<b>17 h 30</b>	<b>Fin éliminatoires – Retour en bus dans les hôtels / End of Pre-DE and back to the hotels</b>



# GRAND PRIX SABRE DAMES et HOMMES SENIORS ORLEANS



**11 – 12 - 13 NOVEMBRE 2021**

## GRAND PRIX HOMMES et DAMES

Samedi 13 Novembre

Palais des Sports 14 rue Eugène Vignat – 45000 Orléans

<u>HOMMES</u>	9 h 00	Début TED 64 / Beginning TED 64
<u>DAMES</u>	10 h 00	Début TED 64 / Beginning TED 64

## DEMI et FINALES HOMMES et DAMES

Zénith Rue Président Robert Schuman – 45100 Orléans

18 h 30	1/2 FINALE
20 h 00	Cérémonie protocolaire

# Saber Grand Prix Orléans 2021

11th to 13th of NOVEMBER in Orléans (FRANCE)



**ACCOMMODATION  
&  
AIRPORT TRANSFERS**



Cercle d'Escrime Orléanais®

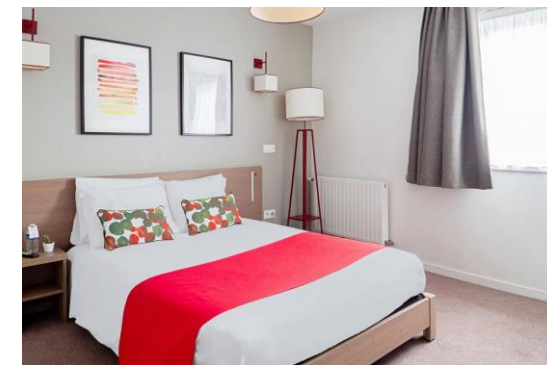
**SPARTNER**



For booking : [teamservices@spartner-agency.com](mailto:teamservices@spartner-agency.com) / +33 (0)7.64.35.86.15



## Option 1 – Appart City Orléans 3\*



**RATES PER PERSON PER NIGHT: BREAKFAST AND ALL TAXES INCLUDED**

ROOM TYPE	Week : from Monday to Thursday	Week end : from Friday to Sunday
SINGLE	87 EUR	79 EUR
½ TWIN	54 EUR	49 EUR

### HOTEL DETAILS :

- 3\*\*\*
- 1,5 km from venue
- Check in : 15:00 / Check out : 11:00
- Buffet breakfast : 06:30-09:30 (week-end : 07:00-10:00)

### ROOM DETAILS :

- Bathroom (Hair dryer)
- Free WIFI
- Flat screen TV
- Desk
- Kitchen (microwave, cooktop)

## Option 2 – Ibis Orléans Centre Foch 3\*



**RATES PER PERSON PER NIGHT: BREAKFAST AND ALL TAXES INCLUDED**

ROOM TYPE	Week : from Monday to Thursday	Week end : from Friday to Sunday
SINGLE	99 EUR	76 EUR
½ TWIN	59 EUR	51 EUR

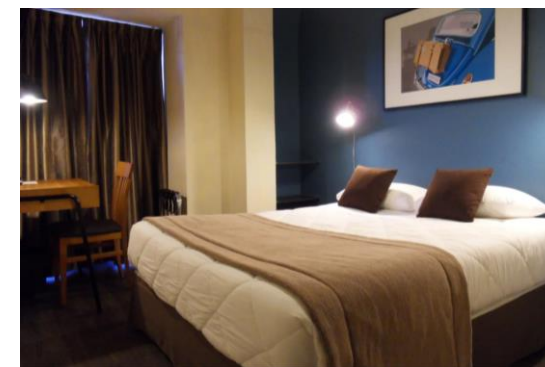
### HOTEL DETAILS :

- 3\*\*\*
- 1,4 km from venue
- Check in : 12:00 / Check out : 12:00
- Buffet breakfast : 06:30-10:00
- Restaurant available for dinner : 19:00 – 23:00 (booking highly recommended)

### ROOM DETAILS :

- Bathroom (Hair dryer)
- Free WIFI
- Flat screen TV
- Desk

## Option 3 – Hôtel des Cèdres 3\*



**RATES PER PERSON PER NIGHT: BREAKFAST AND ALL TAXES INCLUDED**

ROOM TYPE	RATES
SINGLE	89 EUR
½ TWIN	65 EUR

### HOTEL DETAILS :

- 3\*\*\*
- 1,6 km from venue
- Check in : 14:00 / Check out : 11:00
- Buffet breakfast : 07:00-09:30 (week-end : 08:00-10:00)

### ROOM DETAILS :

- Bathroom (Hair dryer)
- Free WIFI
- Flat screen TV
- Desk

## Option 4 – Ibis Orléans Centre Gare 3\*



### RATES PER PERSON PER NIGHT: BREAKFAST AND ALL TAXES INCLUDED

ROOM TYPE	Week : from Monday to Thursday	Week end : from Friday to Sunday
SINGLE	116 EUR	74 EUR
½ TWIN	67 EUR	50 EUR

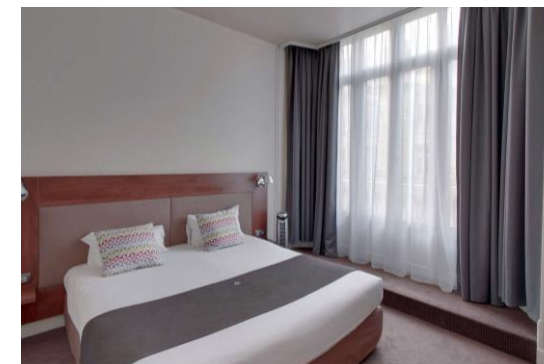
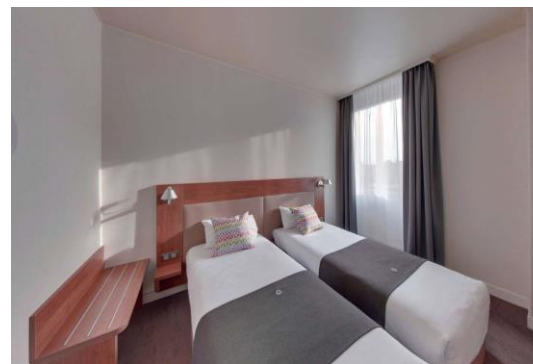
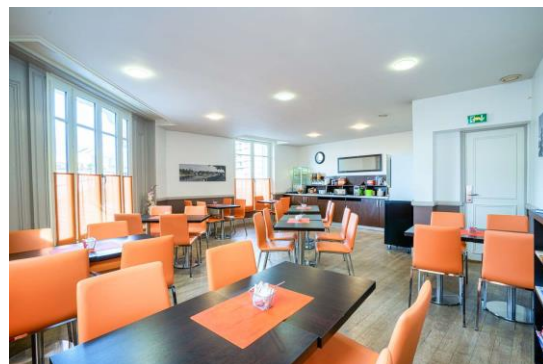
#### HOTEL DETAILS :

- 3\*\*\*
- 1,0 km from venue
- Check in : 12:00 / Check out : 12:00
- Buffet breakfast : 06:00-10:00

#### ROOM DETAILS :

- Bathroom (Hair dryer)
- Free WIFI
- Flat screen TV
- Desk

## Option 5 – Campanile Orléans Centre Gare 3\*



**RATES PER PERSON PER NIGHT: BREAKFAST AND ALL TAXES INCLUDED**

ROOM TYPE	Week : from Monday to Thursday	Week end : from Friday to Sunday
SINGLE	107 EUR	87 EUR
½ TWIN	63 EUR	53 EUR

### HOTEL DETAILS :

- 3\*\*\*
- 1,0 km from venue
- Check in : 12:00 / Check out : 12:00
- Buffet breakfast : 06:00-10:00 (week-end : 06:30-10:30)

### ROOM DETAILS :

- Bathroom (Hair dryer)
- Free WIFI
- Flat screen TV
- Desk

# Option 6 – Best Western Hôtel d’Arc 4\*



**RATES PER PERSON PER NIGHT: BREAKFAST AND ALL TAXES INCLUDED**

ROOM TYPE	Week : from Monday to Thursday	Week end : from Friday to Sunday
SINGLE	124 EUR	116 EUR
½ TWIN	72 EUR	67 EUR

**HOTEL DETAILS :**

- 4\*\*\*
- 1,0 km from venue
- Check in : 14:00 / Check out : 11:30
- Buffet breakfast : 06:30-10:00 (week-end : 07:00-10:30)

**ROOM DETAILS :**

- Bathroom (Hair dryer)
- Free WIFI
- Flat screen TV
- Desk

# Transfers Solutions

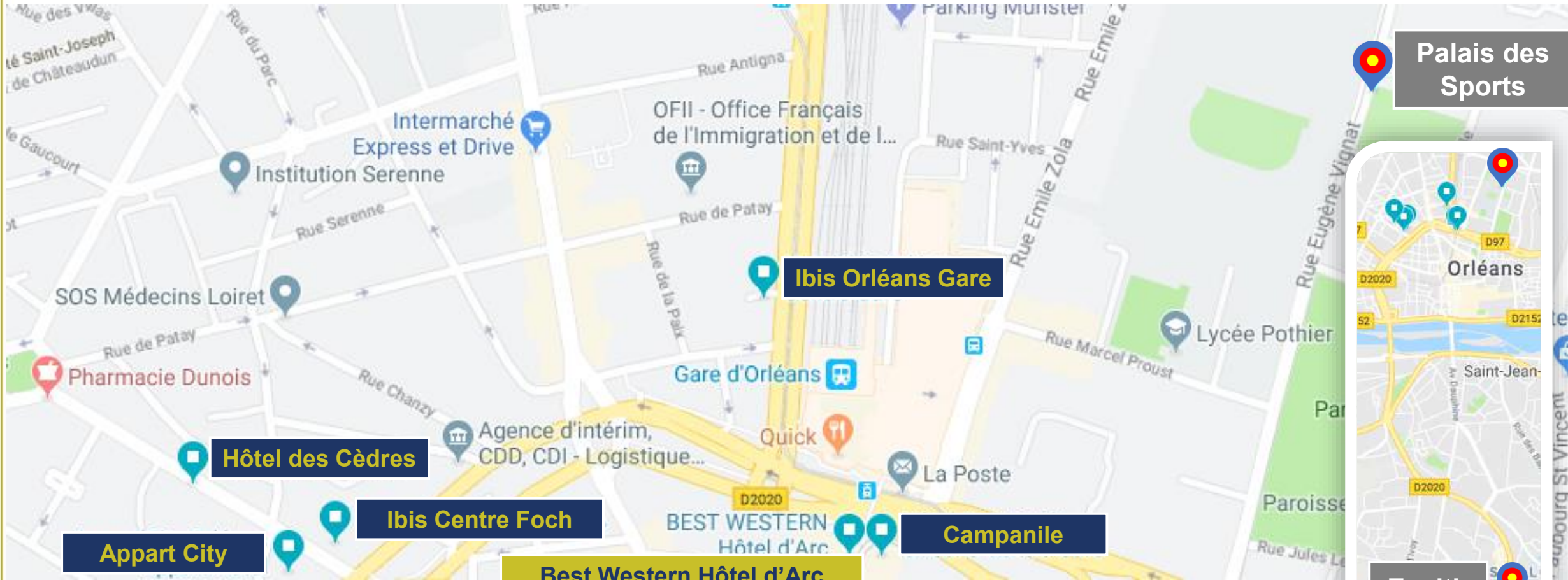


## AIRPORT & TRAIN STATION TRANSFER

- **Transfers to and from Parisian International Airports or Train Stations**
- **Transfers by private car, minibus or coach**
- **Welcome on arrival at airport**

NUMBER OF PASSENGER	PRICE / TRANSFER / PERSON		
	1 or 2	3 to 5	6 or more
<b>CDG Airport to HOTEL (one way)</b>	385 EUR	555 EUR	855 EUR
<b>Orly Airport to HOTEL (one way)</b>	320 EUR	460 EUR	710 EUR

# Mapping – Hotels & Competition venues



\*\*\*    \*\*\*\*    Event    100 m



For booking : [teamservices@spartner-agency.com](mailto:teamservices@spartner-agency.com) / +33 (0)7.64.35.86.15







[teamservices@spartner-agency.com](mailto:teamservices@spartner-agency.com)

+ 33 7 64 35 86 15

Dead line : **21/10/2021**



Cereled'Esprime Orléanais

**SPARTNER**

